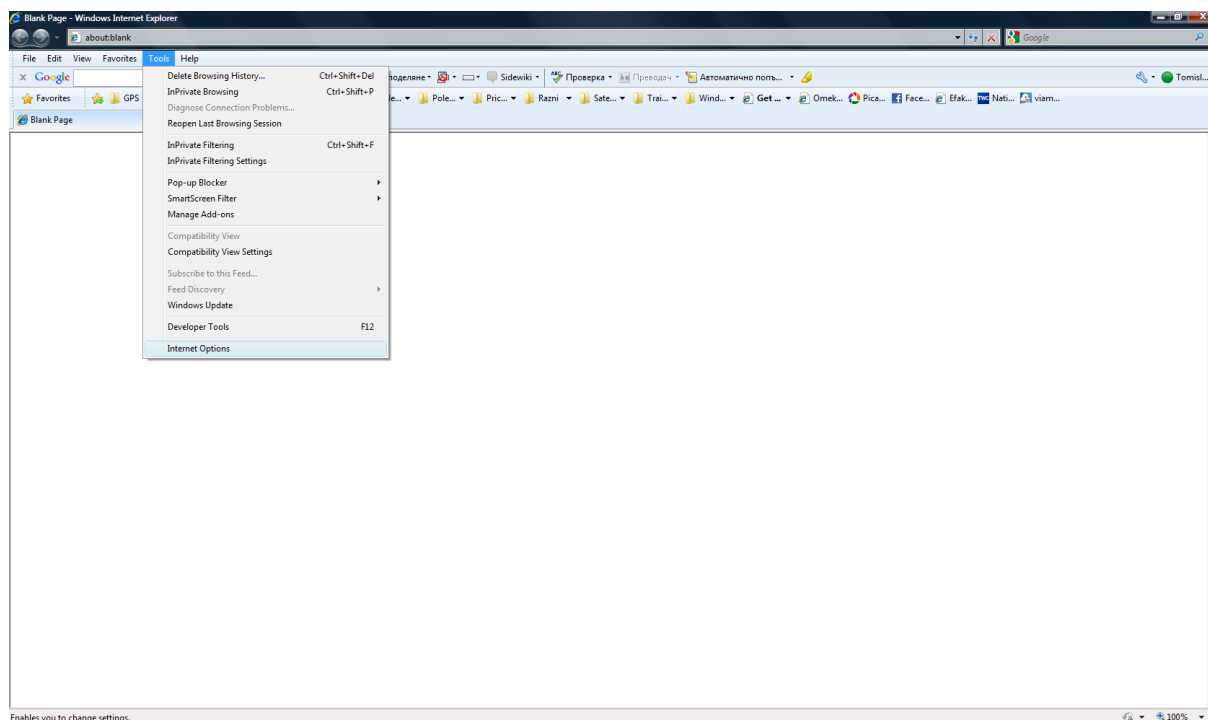


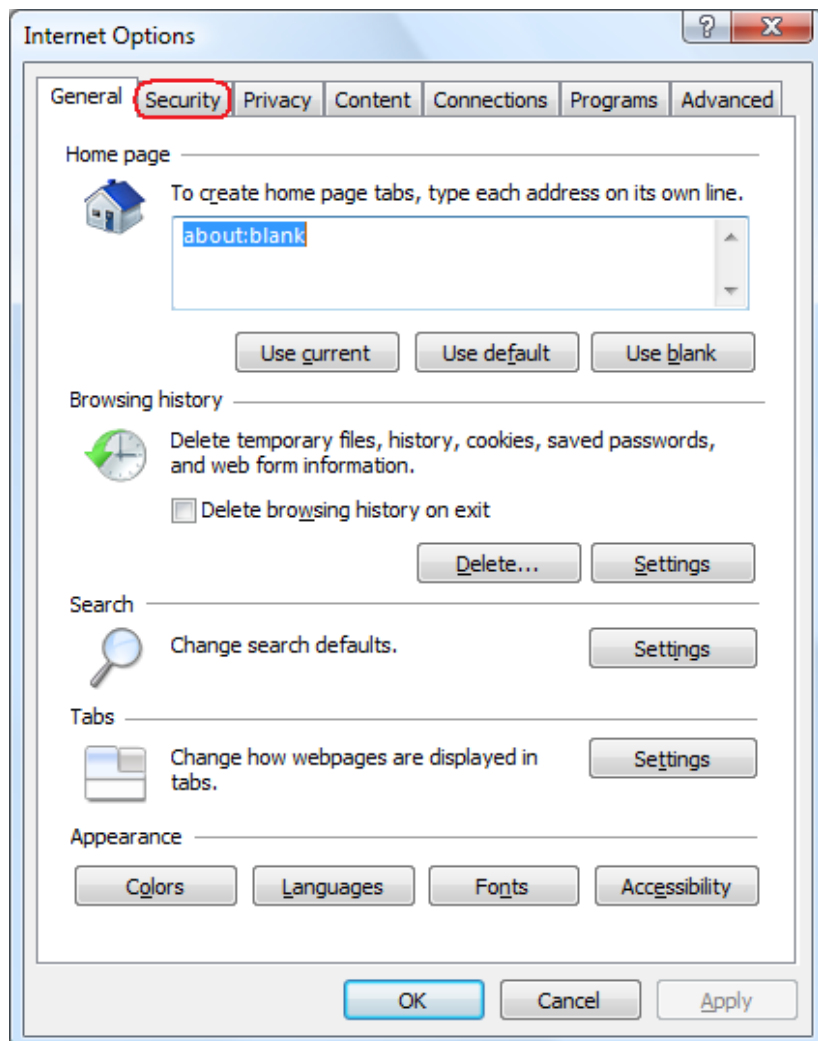
Грешка "Файлт не е намерен" при подаване на декларация 1 с електронен подпис

В Интернет експлорър отваряте меню "Tools", "Internet options".

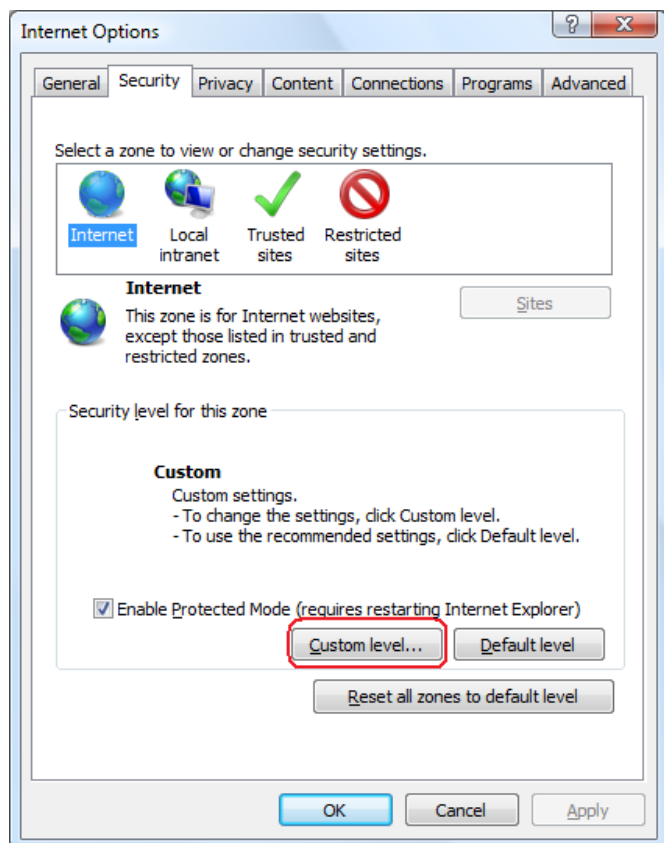
Ако менютата не се виждат, можете да натиснете клавиш F10 или клавиш Alt.



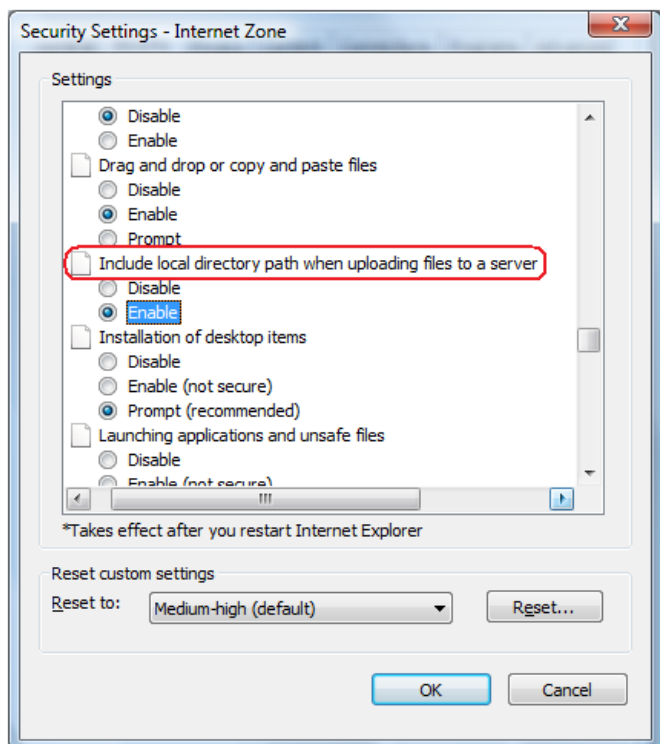
Появява се този прозорец, в който избирате "Security".



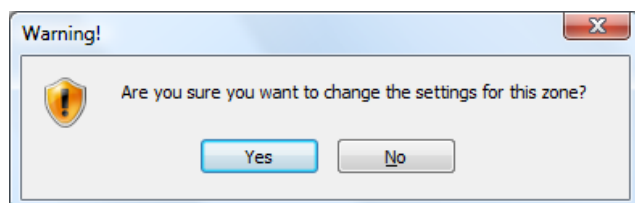
Отваря се този екран, където натискате бутона "Custom level"



Намирате опцията "Include local directory path when uploading files to a server" и маркирате Enable



Натискате бутона "OK"



На въпроса отговаряте с "Yes" и на следващия екран натискате "OK".